

学校だより

平成30年6月号
岸和田市立山直北小学校
TEL：445-0156

学校水泳がはじまります！

6月の下旬に学校水泳が始まります。児童にとって楽しい授業ですが、一つ間違えると大変な事故にもなりうる事もありますので、安全で楽しい学校水泳が実施できるようにご協力よろしくお願いします。また、6月は梅雨の時期に入り、暑くなることで体調を崩す児童も多くなりがちです。そうならないように睡眠時間をしっかり確保し、朝食をきちんととらせるようにしてください。よろしくお願いします。

学校水泳についてのくわしいことは別紙でお知らせいたしますので、確認をよろしくお願いします。

☆学習参観・懇談会を行います☆

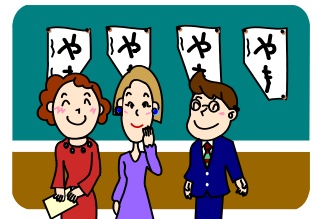
6月22日（金）に学習参観と懇談会を行います。詳しくは、後日、学校からのお便りをお配りしますので、そちらにてご確認下さい。時間帯は下記の通りです。

○学習参観：午後1時50分～2時35分

○懇談会：午後2時40分～3時40分頃

※5年生は多目的室で臨海学校の説明会

なお、6年生は体育館にて学年音楽会を開催する予定です。ご多用とは存じますが、ふるってご参加をいただきますよう、よろしくお願いします。



<一斉下校訓練>

6月12日（火）に一斉下校訓練を行います。緊急に児童を下校させる事態になった時（災害等）を想定して、児童が安全に下校できるように6時間目の学習として、訓練を実施します。

特に兄弟姉妹が山直北小学校に在籍している場合、上の兄姉が下の学年の弟妹を迎えに行ってから下校します。帰り道も兄姉と一緒に下校するよう指導します。ちびっこに行く場合も兄姉と一緒に行き、弟妹をちびっこに送った後、兄姉は下校となります。年度当初に提出して頂いた道順で帰りますので、ご家庭の方でもお声かけをよろしくお願いします。

また、今後災害の度合いにより一斉下校したりや不審者の情報が学校に入ったりした場合、学校からの連絡はメールで行います。メール登録がまだのご家庭はメールの登録をお願いします。



2018年度 6月行事予定表

岸和田市立山直北小学校園

日	曜	学 校 行 事	保健・児童会活動	PTA・幼・他	1	2	3	4	5	6
1	金	生活アンケート実施週間(～6/8)	歯科健診(1年 9:00～) 色別活動	2年放課後学習 PTA実行委員会	2:45	2:45	2:45	3:40	3:40	3:40
2	土									
3	日									
4	月	教育実習(2-4:～29日)	ユーカリ後片付け(9:00～12:00 多目的室) びよちゃんひろば(幼)		2:45	2:45	3:40	3:40	3:40	3:40
5	火	全校朝会 インタネット安全教室(5年:6校時) 2年町たんけん①(2,3校時 雨天順延)	体重測定・姿勢調べ(4年)		2:45	3:40	3:40	3:40	3:40	3:40
6	水	登校指導 なかよし号 卒業アルバム写真撮影①(職員・学年・委員会)	委員会活動 心臓2次健診(9:00～)	わくわく山北	2:30	2:30	2:30	3:25	3:25	3:25
7	木	6年社会見学(ピース大阪)		自動振替① PTA給食試食会	2:45	2:45	3:40	3:40	3:40	3:50
8	金	4年社会見学(消防署・クリーンセンター) 初任者授業(2-3国語:2校時)	色別活動 歯科健診(予備) 体重測定・姿勢調べ(5年)	PTA社会見学 2年放課後学習	2:45	2:45	2:45	3:50	3:40	3:40
9	土									
10	日									
11	月	お話し会(4～6年:2,3,4校時)	体重測定・姿勢調べ(3年)		2:45	2:45	3:40	3:40	3:40	3:40
12	火	全校朝会 ひな段設置(体育館) 一斉下校訓練(6校時) 幼・1年交流会(2,3校時)	残さず食べよう週 検尿2次(予備日)		2:50	2:50	2:50	2:50	2:50	2:50
13	水	卒業アルバム写真撮影②(クラブ写真) 中学生職場体験打ち合わせ	クラブ活動 体重測定・姿勢調べ(2年)	わくわく山北	2:30	2:30	2:30	3:25	3:25	3:25
14	木	3年市内めぐり 1年支援学級交流会	水泳前健診		2:45	2:45	3:40	3:40	3:40	3:40
15	金		ペア交流会 体重測定・姿勢調べ(1年)	山北キッズ(幼) 2年放課後学習	2:45	2:45	2:45	3:40	3:40	3:40
16	土									
17	日									
18	月		体重測定・姿勢調べ(6年)	自動振替② びよちゃんひろば(幼)	2:45	2:45	3:40	3:40	3:40	3:40
19	火	全校朝会 道徳公開授業(6-1:6校時)	ブラッシング指導(6年) 体重測定・姿勢調べ(予備)		2:45	2:45	2:45	2:45	2:45	2:45
20	水	4時間授業	ブラッシング指導(6年)	カレーパーティー(幼)	1:25	1:25	1:25	1:25	1:25	1:25
21	木	支援学級参観週間(～28日)	ブラッシング指導(5年)		2:45	2:45	3:40	3:40	3:40	3:40
22	金	学習参観・懇談会(6年生音楽会) 5年臨海学校保護者説明会(多目的室)	色別活動(5年司会)	保育参観	2:45	2:45	2:45	2:45	2:45	2:45
23	土									
24	日									
25	月	6年出前授業(明治乳業) 学校水泳(午前)	ブラッシング指導(5年)	びよちゃんひろば(幼)	2:45	2:45	3:40	3:40	3:40	3:40
26	火	全校朝会	ブラッシング指導(1年)	水泳(幼)	2:45	3:40	3:40	3:40	3:40	3:40
27	水	学校水泳(午前)	委員会活動 ブラッシング指導(1年)	わくわく山北	2:30	2:30	2:30	3:25	3:25	3:25
28	木	支援学級公開授業(2校時) 学校水泳(午後)		水泳(幼)	2:45	2:45	3:40	3:40	3:40	3:40
29	金		色別活動	2年放課後学習	2:45	2:45	2:45	3:40	3:40	3:40
30	土									

7月の予定
 個人懇談会 17日・18日 給食終了・大掃除 19日 終業式 20日
 臨海学校 29日・30日