

学校だより

平成29年4月号
岸和田市立山直北小学校
TEL：445-0156

新しい学年がスタート。

「あいさつ」から始めよう

新1年生124名を迎え、全校児童数732名で平成29年度がスタートしました。

各教室では気持ちも新たに、それぞれの本年度の取り組みが始まりました。

子どもたちにとって初めての出会いは、大きなチャンスです。どんな楽しいことが始まるのでしょうか？どんなことを一緒にできるのでしょうか？わくわくしながら、新しい出会いを大事にして欲しいと思います。

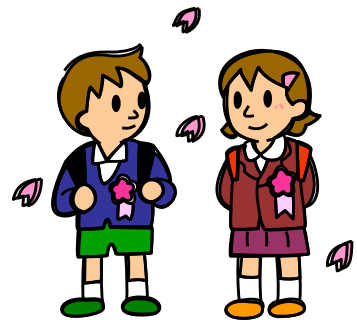
子どもたちには、初めて出会う人にも「おはようございます。」「ありがとう。」「さようなら」など、気持ちのこもったあいさつをしてほしいと思っています。よい出会いのスタートは、何よりも気持ちのよいあいさつから始まるからです。

山直北小学校の学校目標

「心豊かで主体的に生きる子どもを育てる」

めざす子ども像

- * よく考え、学び合う子（知）
- * 心やさしく、支え合う子（徳）
- * たくましく、最後までやりぬく子（体）



家庭と学校との連携が大切です

子どもたちの学校生活を充実して送るために、保護者の皆様には子どもの健康管理や、学習の準備、家庭での学習支援などにご協力をお願いします。特に睡眠時間を十分に確保することと、朝食をしっかり食べて登校することは、健全な学校生活を送るためにもご家庭でのサポートが特に重要となります。ご支援をよろしくお願いいたします。

また今年度も本校では、特に子どもたちに文章を読む力をつけていきたいと考えています。つきましては、家庭での音読学習（本読みの宿題）が充実できるように、ご配慮ならびにご協力をお願いいたします。さらに家のお手伝いや後片付けなど、具体的な体験を通して学ぶことにも取り組ませていただきたいと思います。

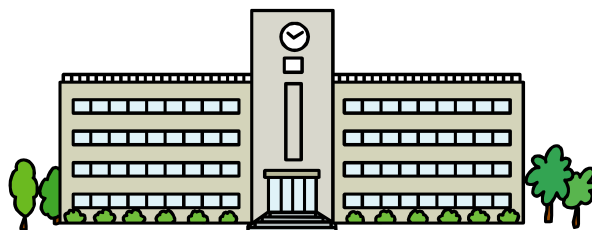
保護者の皆様と学校とが協力して、子どもたちの成長を支えていきたいと思っています。本年度も学校運営にご理解とご協力とをよろしくお願いいたします。

☆平成29年度 教職員異動報告☆

<退職> 笹島 睦美 <転出> 末廣 裕子 (八木北小学校へ) 中瀬 真由子 (常盤小学校へ) 迫 彩香 (光明小学校へ) 山口 恵 (大宮小学校へ) <育休> 土山 志保 向井 加緒里	<転入> 石田 恵子 (八木小学校から) 中嶋 若子 (東光小学校から) 戸根 英信 (常盤小学校から) 船津 宏佑 (初任者教諭) 景山 利枝 (山直南小学校から) 藤田 美由紀 (八木南小学校から) 西川 恵理 (八木南小学校から) <復帰> 横山 香奈絵
--	---

☆平成29年度 担任・担当紹介☆

校長	松岡 みどり	6の1	西村 浩之	養護教諭	荒木 智子
教頭	仙石 晴彦	6の2	森岡 晃彦	栄養教諭	岩出 夕子
首席・生活指導	森川 哲平	6の3	上仁 美矢子	支援員	紀岡 藍
1の1	照井 蘭子	6の4	楠見 知弘	図書館コディネーター	栗山 由紀
1の2	中嶋 若子	支援1	西川 満	スクールカウンセラー	福原 末美
1の3	桃田 奈千加	支援2	西原 択馬	スクールソーシャルワーカー	大橋 牧子
1の4	畑谷 千雅子	支援3	葛原 範行	事務員	佐伯 直子
2の1	寺田 愛香	支援4	原崎 真奈美	〃	景山 利枝
2の2	竹尾 和子	支援5	田中 元	校務員	野島 一平
2の3	石田 恵子	支援6	山下 尉津子	調理員	西川 しのみ
3の1	前河 宏美	支援7	瀧上 容子	〃	北出 雅美
3の2	高井 一憲	支援8	古川 真司	〃	藤田 美由紀
3の3	岡 愛夏	通級教室	松浦 幸恵	〃	西川 恵理
4の1	戸根 英信	少人数3年	浅田 けい子	〃	井上 里佳
4の2	船津 宏佑	〃4・5年	東海林 信久		
4の3	山本 孔子	〃6年	横山 香奈絵		
5の1	中内 勇也	高学年音楽	平松 範子		
5の2	乾 有希	書写・家庭	黒石 勝代		
5の3	津守 亘				



※4月の行事予定・下校予定表は裏面にあります。また、平成29年度の年間予定につきましては、別途、改めてお知らせいたします。

☆ 4月の行事予定・下校予定表 ☆

日	曜日	行事予定	保健・児童会活動	PTA・その他	1年	2年	3年	4年	5年	6年
1	土									
2	日									
3	月									
4	火									
5	水	入学式準備								
6	木	入学式		1年PTA学級委員選出						
7	金			山直中入学式						
8	土									
9	日									
10	月	始業式		幼稚園入園式 PTA学級委員選出	10:30	10:30	10:30	10:30	10:30	10:30
11	火	2～6年生給食開始※4限授業 支援学級始業式(1限)	2計測(5,6年)	PTA学級委員選出	11:30	1:30	1:30	1:30	1:30	1:30
12	水	なかよし号・登校指導	2計測(3,4年)	PTA学級委員選出	11:30	2:45	2:45	2:45	2:45	2:45
13	木		内科健診(5,6年)	PTA学級委員選出	11:30	2:45	3:40	3:40	3:40	3:40
14	金		2計測(1,2年)		11:30	2:45	2:45	3:40	3:40	3:40
15	土									
16	日									
17	月	※2～4年生4限授業 ※5,6年生5限授業	2計測(予) 委員会活動(※5限)	学級委員総会15時 専門委員会16時	11:30	1:30	1:30	1:30 (児)2:45	2:45	2:45
18	火	全国学力・学習状況調査 1年生給食開始	聴力(4年)		2:45	3:40	3:40	3:40	3:40	3:40
19	水		色覚(4年)		2:45	2:45	2:45	2:45	2:45	2:45
20	木	避難訓練	内科健診(3,4年) 検尿1次		2:45	2:45	3:40	3:40	3:40	3:40
21	金	対面式	聴力(3年) 検尿1次(予)	PTA実行委員会	2:45	2:45	2:45	3:40	3:40	3:40
22	土									
23	日									
24	月		聴力(6年) クラブ決定		2:45	2:45	2:45	3:40	3:40	3:40
25	火	児童朝会	心臓一次(1年) 耳鼻科健診(4年)		2:45	3:40	3:40	3:40	3:40	3:40
26	水		聴力(1,2年)		2:45	2:45	2:45	2:45	2:45	2:45
27	木	避難訓練(予)	聴力(1,2年)	自振①	2:45	2:45	3:40	3:40	3:40	3:40
28	金	学習参観・懇談会	聴力(5年)	PTA総会	2:45	2:45	2:45	2:45	2:45	2:45
29	土	昭和の日								
30	日									

一年生集団下校実施期間

5月の主な行事予定

1日(月)～10日(水) 家庭訪問期間

1日(岡山)、2日(岡山・三田)、8日(三田)、9日(田治米、今木、東大路)、10日(予備日)

12日(金)音楽鑑賞会 18日(木)遠足(予備日23日) 30日(火)6年非行防止教室