

4月の給食だより

なかよく なんでもたべて げんきに ラッキー

山直北小学校

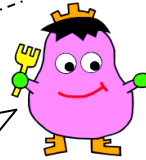
平成29年

4月号

家庭数

# もぐもぐ

食育  
キャラクター  
「ナッキー」



## 入学・進級おめでとうございます！

新しい学年がスタートしました。1年間、仲良く楽しく給食の時間を過ごしましょう。給食にはいろんな食べものが出ます。ぜひ「一口」からチャレンジして食べてみましょう。

1年生は18日(火)から給食が始まります、楽しみにしててくださいね！

1年におよそ180回の  
給食を食べます

学校の給食室で、調理員さんが  
おいしく衛生面に気を付けて  
作ります



牛乳は、毎日1本つきます  
飲むヨーグルトが出ることもあります

主食は  
月・火・金曜がごはん  
水・木曜がパンです

小おかず  
ごはん  
または  
パン  
大おかず



おかずは、大と小の2つです  
時々、3つの時もあります

地元で作られている  
食べ物も登場します

アレルギー対応は、  
卵・乳・小麦・えびの  
除去食を作っています

### ◆◆お家でも◆◆

#### 食事の準備・かたづけを手伝いましょう！



給食は40分間で準備から後かたづけをします。みんなで協力することがとても大切です。お家でも日頃からお手伝いをして、給食当番の仕事がスムーズにできるよう慣れていきましょう。



#### 手洗いの習慣を付けましょう！



食事前に手洗いを怠りに行くことは大切です。お家でも、食事の手洗いを習慣付けましょう。また、ハンカチは毎日きれいなものを持参しましょう。

#### 給食エプロンは必ず洗ってください！

当番になったら週末にエプロンを持って帰りますので、必ずきれいに洗濯し、次の当番の時、きれいなエプロンを着られるようにしてください。



#### 早寝・早起き・朝ごはん！



朝ごはんは、必ず食べてから登校するようにしましょう。特に環境が変わったこの時期は、ストレスも溜まりやすいので、身体の調子を整えるためにも、早寝・早起き・朝ごはんの習慣を付けましょう。

### ◆◆お願い◆◆

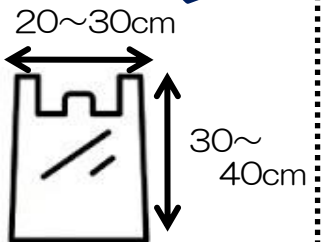
#### マスクをご用意ください！ レジ袋を持ってきてください！

給食当番の人にはマスクを着用してもらうことになっています。ご用意をお願いします。



給食で出るゴミを片付ける時、レジ袋を使って集めています。各家庭から1~2枚持ってきてくださると、各教室でスムーズに集められます。ご協力よろしくお願いします。

これぐらいの大きさが  
使いやすいです😊



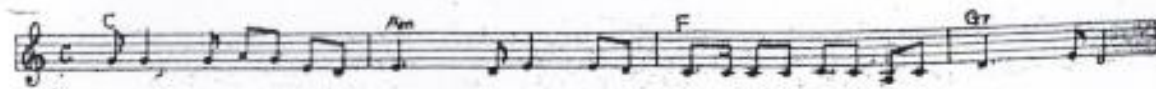
うらに、2年生が入学式の時に歌った「はやね・はやおき・あさごはん」を紹介しています！



# はやね はやおき あさごはん

やまきたバージョン

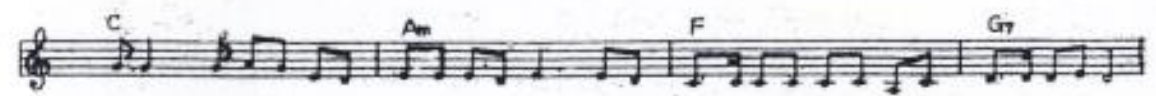
<伴奏譜>



1. はー やねはだいじ やどほんまにほんまにだいじ やど
2. はや おきはだいじ やどほんまにほんまにだいじ やど
3. あさごはんはだいじ やどほんまにほんまにだいじ やど



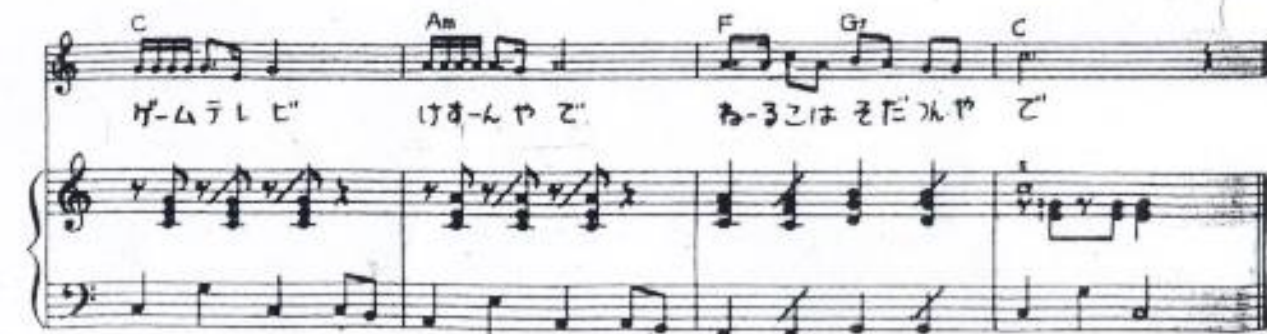
ぬかしーたら	あかんのやど	はーやねはだいじやど
ねほしーたら	あかんのやど	はやおきはだいじやど
げんぬいたら	あかんのやど	あさごはんはだいじやど



やまきたのこが	あーるとき	じかんーきめてーあそびんーやど
やまきたのこが	あそぶるとき	カーテンあけてーあさひをあげよう
やまきたのこが	あそぶるとき	あかきーみどりーそろえーあそびやど



ゲームテレビ	けあーんやど	あそぶこはそだめやど
ほんまにすき	めざーめると	はやおきはだいじやど
もりもりながら	あそびてきて	あさからげんきやど



(「ともだち」中野博治 作詞作曲 の 替えうたです。)