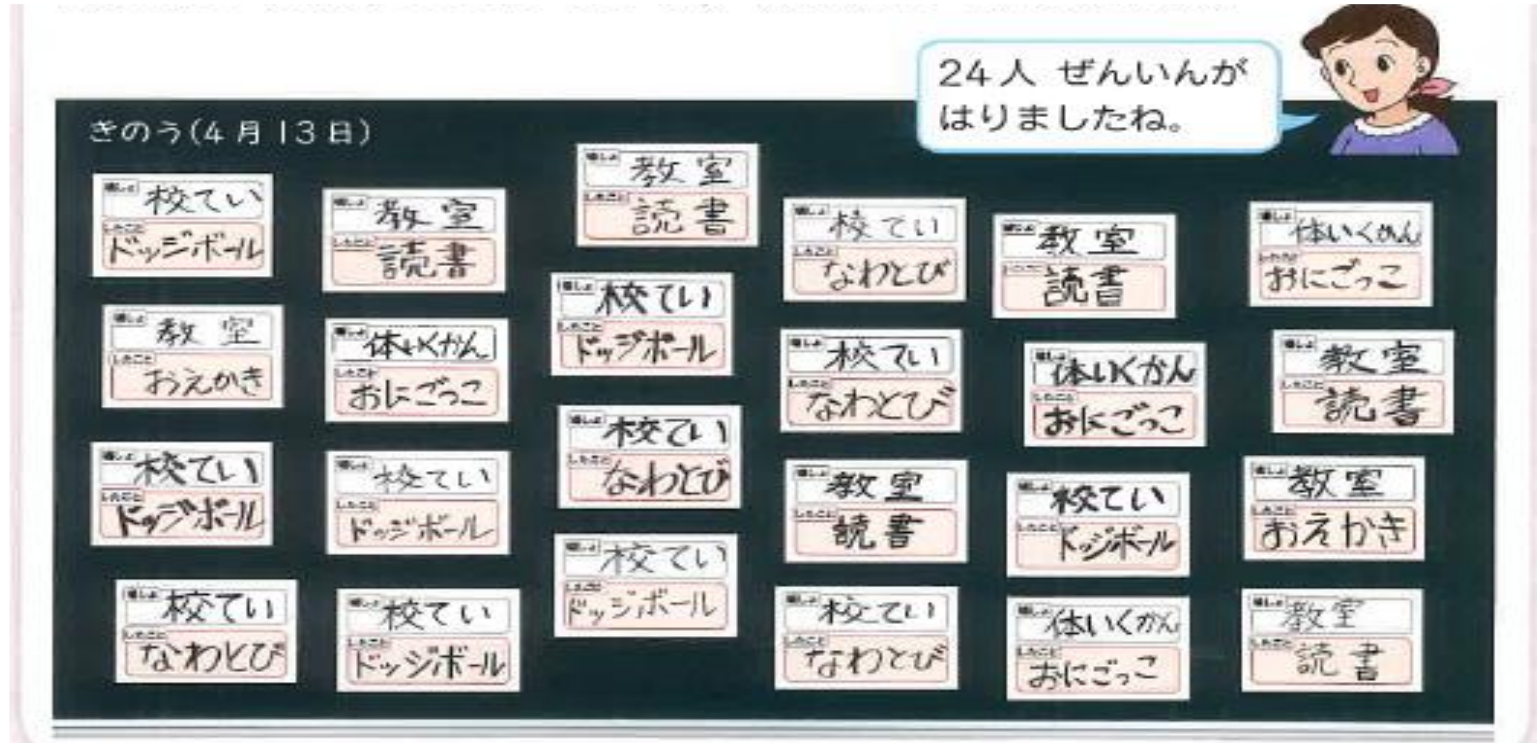


# グラフとひょう

～～ 2年生 きょうかしょ 上 P.8~P.11 ～～

⑥ わかりやすい あらわしかたをかん  
がえよう。



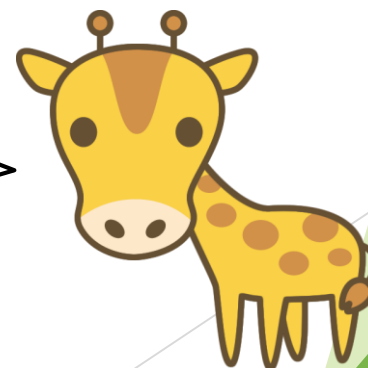
バラバラでわかりにくいな。  
わかりやすくするにはどうすればいいかな？？

☆ したこと・ばしょを  
しゅるいごとに せいりするとわかりやすい。



したことをしゅるいごとで  
せいりしてみよう！  
そうすると、わかりやすくなるかな！

せいりするために  
グラフに○をかいていこう！



👉ポイント👈

カードに1つずつしるしをつけよう。



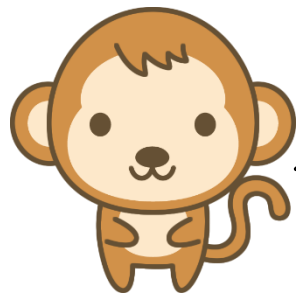
○				
○	○	○		
ト ッ ジ ボ ー ル	お え か き	な わ と び		



しるしをつけたらグラフに○をしよう！  
ほかにもしたことがあるから  
それもかいてグラフをかんせいさせよう！

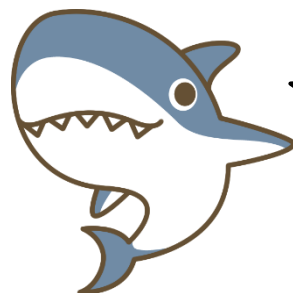
# ☆かんせいしたグラフをみて しゅるいごとの人ずうをこたえよう！

○				
○			○	
○		○	○	
○		○	○	○
○		○	○	○
○	○	○	○	○
○	○	○	○	○
ド ッ ジ ボ ー ル	お え か き	な わ と び	読 書	お に ご っ こ



読書をした人は何人かな？

○のかずをかぞえたら.....  
5人！



人ずうをわかりやすくするこ  
とはできないかな？

# ☆ グラフの○のかずを ひょうにかいていきましょう！

ひょう

グラフ

○				
○			○	
○		○	○	
○		○	○	○
○		○	○	○
○	○	○	○	○
○	○	○	○	○
ド ッ ジ ボ ー ル	お え か き	な わ と び	読 書	お に ご っ こ

したこと	ドッジボール	おえかき	なわとび	読書	おにごっこ
人数					



○のかずをかぞえてひょうにかこう！

かんせいしたら人ずうがわかるよ！



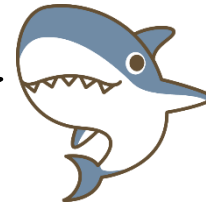
# ☆ グラフとひょうをみて、かんがえよう。

したこと	ドッジボール	おえかき	なわとび	読書	おにごっこ
人数	7	2	5	6	4



人数がいちばん多いのは？

人数がいちばん少ないのは？



ドッジボールとおえかきの  
人数のちがいは？



○				
○			○	
○		○	○	
○		○	○	○
○		○	○	○
○	○	○	○	○
○	○	○	○	○
ド ッ ジ ボ ー ル	お え か き	な わ と び	読 書	お に ご っ こ

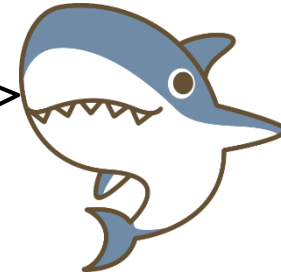


## 👉ポイント👈



いちばん多い・少ないは  
**グラフ**だね！

人ずうがわかりやすいのは  
**ひょう**だよ！



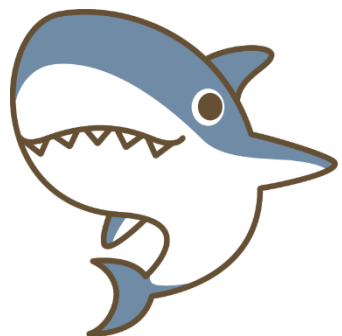
**ちがい**はけいさんすればできるね！  
ちがいだから**ひきざん**をすればいいね！



# ☆ グラフとひょうのよさをかんがえよう！



グラフは人ずうの多い少ない  
がすぐにわかるよね！



ひょうは人数がすぐに  
わかるよね！

# ☆チャレンジ☆

3人は何にちゅうもくしていますか？

○			
○			
○			○
○	○		○
○	○	○	○
○	○	○	○
○	○	○	○
きんぎょ	おたまじゃくし	ダンゴムシ	アゲハのよう虫



きんぎょを**かいたい人がいちばん多い**ね！



きんぎょをかいたい人はダンゴムシをかいたいひとより**4人多い**です。



ダンゴムシをかいたい人が**いちばん少ない**です。

- ア いとばん多いものにちゅう目している
- イ いちばん少ないものにちゅう目している。
- ウ 数のちがいにちゅう目している。

## 👉ポイント👈



かいたい人がいちばん多い だから.....

ア



~より〇人多い・少ない だから.....

ウ



かいたい人がいちばん少ない だから.....

イ